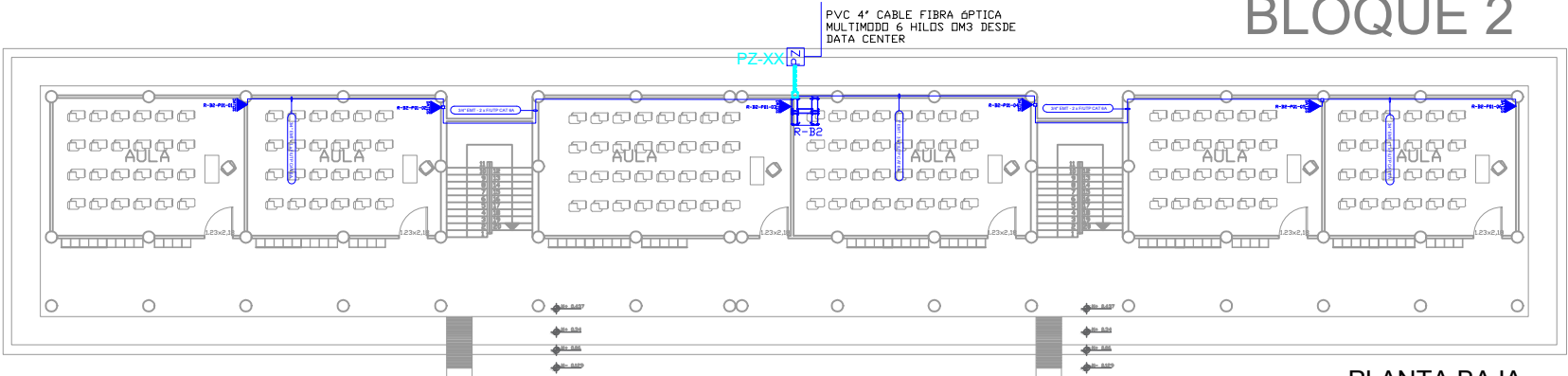
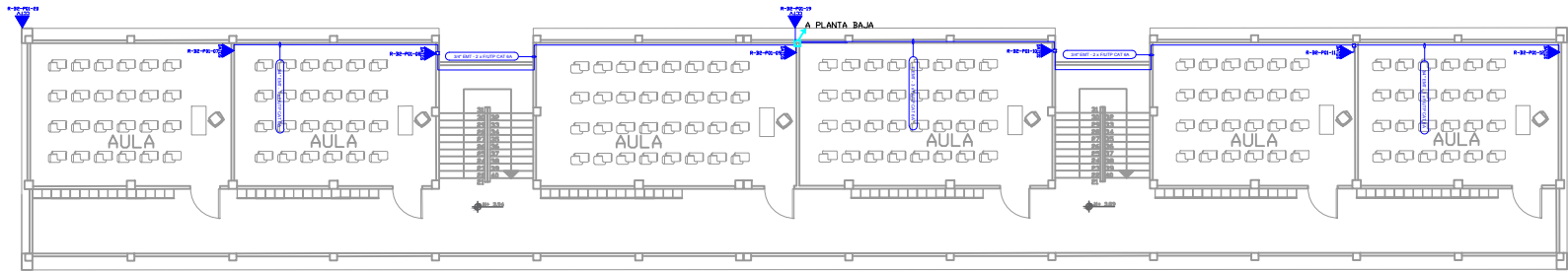


BLOQUE 2



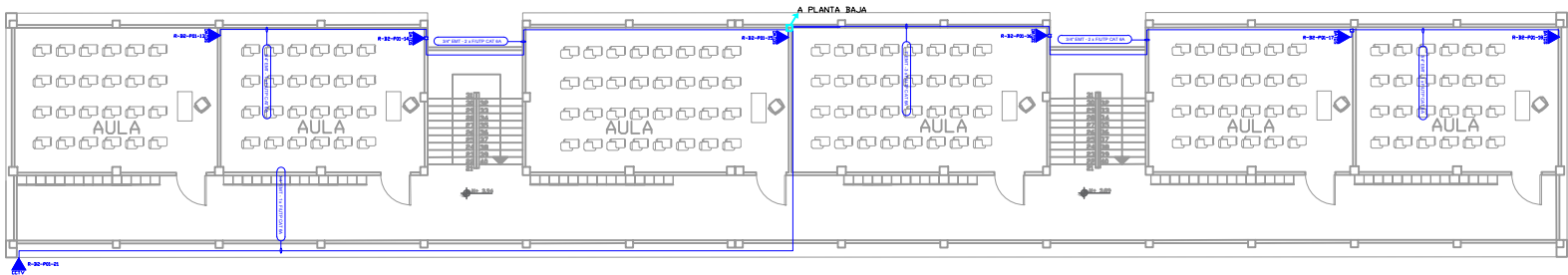
PLANTA BAJA

ESCALA 1:150



PRIMERA PLANTA

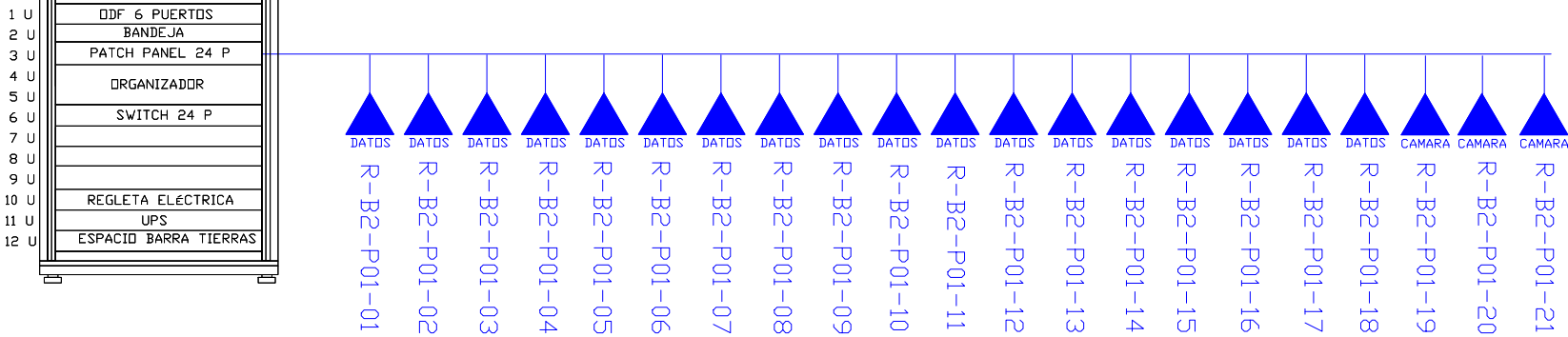
ESCALA 1:150



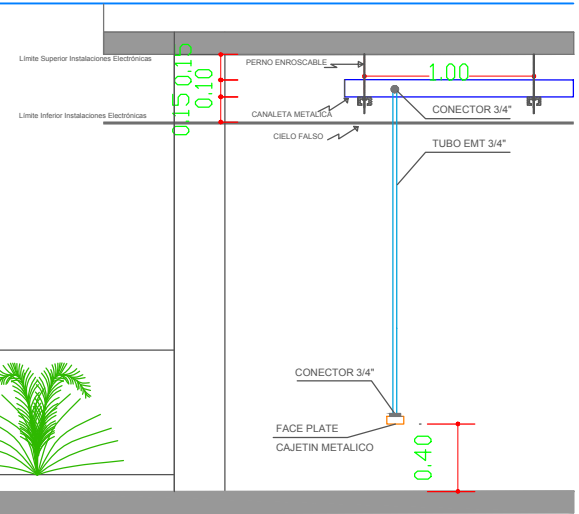
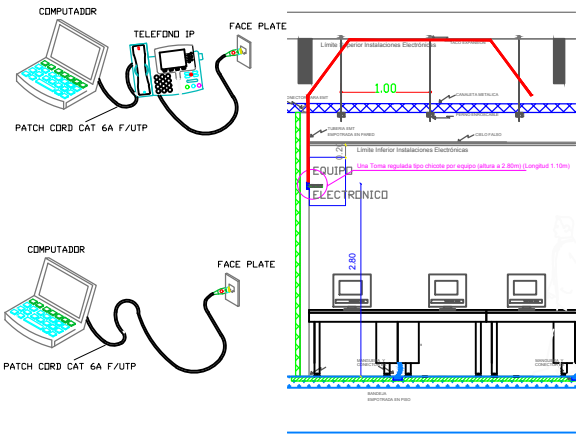
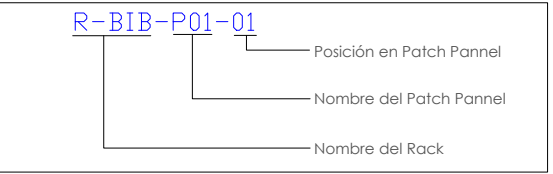
SEGUNDA PLANTA

ESCALA 1:150

R-B2



CANTIDAD	SIMBOLOGIA	
18		Salida simple datos pared
00		Salida simple datos piso
00		Teléfono IP
00		Salida simple access point
03		Salida simple CCTV
00		Salida simple CCTV Monitor
01		Pozo de revisión
00		Salida HDMI
00		Bandeja metálica por piso
38		Bandeja metálica por tumbado
01		Rack Comunicaciones
10		Tubería PVC 4"
01		Caja metálica de paso 30X20x15cm



RESPONSABLES

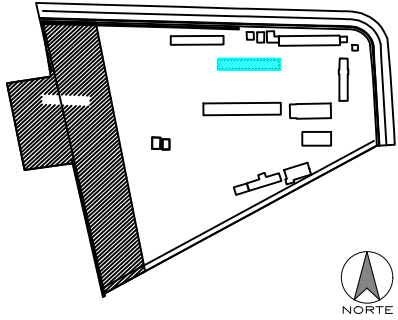
ARQ. JOSÉ V. PADILLA
DIRECTOR DE PROYECTO
EMPRESA CONSULTORA SEG S.A.

HERNÁN ERAZO VILLACRESES
ADMINISTRADOR DE CONTRATO
BIRF-8542-SBCC-CF-2017-016

ING. GALO SALCEDO C.
DISEÑADOR ELECTRONICO
EMPRESA CONSULTORA SEG S.A.

ING. RAUL ESTEBAN CHILUISA
ESPECIALISTA ELECTRONICO
MINEDUC

ESQUEMA REFERENCIAL DEL PROYECTO:



PROYECTO: BIRF-8542-SBCC-CF-2017-016

CONSULTORIA PARA LA INTERVENCIÓN EN LA INFRAESTRUCTURA EXISTENTE Y PROPUESTA PARA LA REPOTENCIACIÓN DE LA UNIDAD EDUCATIVA JOSÉ MARÍA VELASCO IBARRA, UBICADA EN EL CANTÓN MILAGRO, PROVINCIA DEL GUAYAS

UNIDAD EDUCATIVA:

"UNIDAD EDUCATIVA JOSÉ MARÍA VELASCO IBARRA"

CANTÓN:

MILAGRO

PROVINCIA:

GUAYAS

CONTIENE:

BLOQUE 2
CABLEADO ESTRUCTURADO

ESCALA:

FECHA:

2020

LÁMINA N.º

ELT-CE-03

SELLOS MUNICIPALES: